

DOMOV DŮCHODCŮ FRANTIŠKOV  
2. NADZEMNÍ PODLAŽÍ - OBJEKT C1  
M 1 : 50

LEGENDA MÍSTNOSTÍ - DŮM C

[illegible]

VYSVĚTLIVKY : Pev. Sny	SKLADBY PODLAH A STŘECH, VIZ PŘÍLOHY TECHNICKÉ ZPRÁVY STAVBNÍ
AMF	KAZETOVÝ PODHLED „AMF“: RASTR 1200 mm x 600 mm, ODNIEMATELNÝ,
	DEŽEN „HOLZ FIBRACONSULT“, VIZ INTERIÉR
SDK	SÁDKOKARTONOVÉ KONSTRUKCE (OŘÍŽKY, POHLEDY)
	POŽÁRNÍ A AKUSTICKÉ VLASTNOSTI URČENÝ ZNAČKAMI V PŮDORYSECH,
	VODUVZDORNOST VIZ LEGENDA VNITŘNOSTÍ

POZNÁMKY: POZN. 1 V ČÁSTI MÍSTNOSTI, KTERÁ JE NAD OCHLAZOVANÝM PROSTORÝM (NAPŘ. NA KONZOLÁCH) JE SOUČASNĚ S URČENOU SKLADBOU PODLAHY POUŽITO TEPELNÉ IZOLACE Z SPODNÍ STRANY V ČÁSTI MÍSTNOSTI, KTERÁ JE POD OCHLAZOVANÝM PROSTORÝM (NAPŘ. POD TERASAMI) JE NA STŘEPE POUŽITO SKLADBY S TEPELNOU IZOLACÍ NA STŘEPE A TO MIN 50 mm ZA HRANICI VENKOVNÍHO PROSTORU

POZOR! V URČENÝCH MÍSTNOSTECH (CHODBÁCH A POD) BUDOU NA SÁDKOKARTONOVÝCH PŘÍČKÁCH PŘÍPEVNĚNA PRŮBĚŽNÁ MADLA!  
PODKLAD PRO JEJICH KOTVENÍ NUTNO PŘIPRAVIT DLE ČSN 73 30 35, T.J. NA VODODROVNINU  
S VISLOU SILU 0,5 kN/m!  
V URČENÝCH MÍSTNOSTECH (KOTELNY A POD) BUDOU NA SÁDKOKARTONOVÝCH PŘÍČKÁCH PŘÍPEVNĚNA MADLA, ZAŘÍZOVACÍ PŘEDMĚTY A.T.D. - VIZ DETAILNÍ VÝKRESY  
PODKLAD PRO JEJICH KOTVENÍ NUTNO PŘIPRAVIT DLE ČSN 73 30 35, T.J. NA VODODROVNINU  
S VISLOU SILU 0,5 kN/m!

JESTĚ PŘED REALIZACÍ POOLAH JE NUTNO POSTAVIT PŘÍKRY VĚTNÉ ŠÁDKOKATONOVÝCH,  
KTERÉ MUSÍ BÝT PROVĚDĚNY DODĚLNĚ PROTIZVUKOVĚ DLE ZÁSAD VÝROBE  
JESTĚ PŘED REALIZACÍ POOLAH JE NUTNO POLOŽIT ROZVOVY TOPENÍ,  
PŘÍPADNĚ JINÝCH INSTALACÍ  
VŠECHNY PROSTUPY A SPÁRY VE STĚNÁCH A STROPECH MEZI POŽÁRNÍMI ÚSEKY MUSÍ BÝT  
PROTIPOŽÁRNĚ UZÁVŘENY A UTĚSNĚNY. JEDNÁ SE ZEJMÉNA O INSTALACNÍ ŠACHTY

ŘEŠENÍ PODHLEDU A SPÁRORÉZ PODLAH VIZ. PROJEKT INTERIÉRU  
PŘI PROVÁDĚNÍ STAVBY JE NUTNO POUŽÍVAT OBA PROJEKTY SOUČASNĚ !!!

Country	1950 (%)	2050 (%)
Japan	~12	~19
United States	~8	~14
Germany	~10	~15
India	~5	~10
China	~6	~8

4200  
575  
0)

7

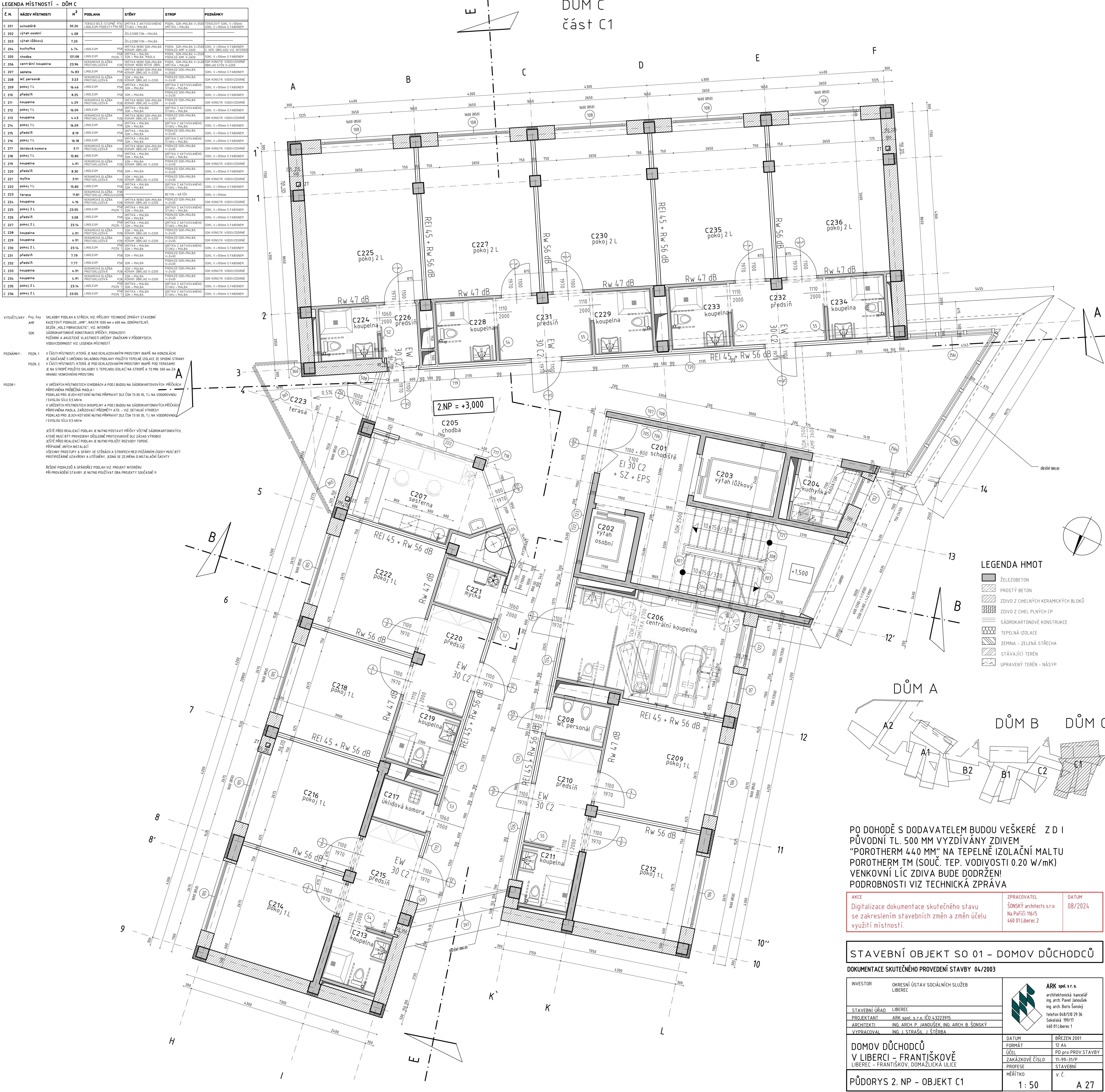
4200  
2675  
(850)  
50

Figure 1 shows a cross-section of a road. The central road has a width of 26.75 units. On either side of the road is a shoulder with a width of 4.200 units. The total width of the road and shoulders is 35.15 units. The diagram is labeled 'Figure 1' and includes a scale bar indicating 0 to 10 units.

Figure 9 shows a technical drawing of a rectangular structure, likely a foundation or a wall section. The dimensions are indicated as follows: a width of 300 units, a length of 1700 units, a height of 500 units, and a depth of 300 units. The structure is labeled with the number '9' and '300'.

Year	Number of people (millions)
1990	300
1991	310
1992	320
1993	330
1994	340
1995	350
1996	360
1997	370
1998	380
1999	390
2000	430

--	--




PO DOHODĚ S DODAVATELEM BUDOU VEŠKERÉ ZDI  
PŮVODNÍ TL. 500 MM VYZDÍVÁNY ZDÍVEM  
"POROTHERM 440 MM" NA TEPELNÉ IZOLAČNÍ MALTU  
POROTHERM TM (SOUČ. TEP. VODIVOSTI 0.20 W/mK)  
VENKOVNÍ LÍČ ZDÍVA BUDE DODRŽEN!  
PODOBNOSTI VIZ TECHNICKÁ ZPRÁVA

AKCE	ZPRACOVATEL	DATUM
Digitalizace dokumentace skutečného stavu se zakreslením stavebních změn a změn účelu využití místností.	ŠONSKÝ architects s.r.o Na Poříčí 116/5 460 01 Liberec 2	08/2024

STAVEBNÍ OBJEKT SO 01 – DOMOV DŮCHODCŮ

DOKUMENTACE SKUTEČNÉHO PROVEDENÍ STAVBY 04/2003

INVESTOR	OKRESNÍ ÚSTAV SOCIÁLNÍCH SLUŽEB LIBEREC	 <p><b>ARK spol. s r.o.</b> architektonická kancelář ing. arch. Pavel Janoušek ing. arch. Boris Šonýš telefon 0482/519 29 36 Sokolovská 199/17 460 01 Liberec 1</p>
STAVEBNÍ ÚŘAD	LIBEREC	
PROJEKTANT	ARK spol. s r.o. IČO 43223915	
ARCHITEKT	ING. ARCH. P. JANOUŠEK, ING. ARCH. B. ŠONÝŠ	
VYPRACOVAL	ING. J. STRÁŠIL J. ŠTĚŘBA	

DOMOV DŮCHODCŮ  
V LIBERCI – FRANTIŠKOVĚ  
LIBEREC – FRANTIŠKOV, DOMAŽLICKÁ ULICE

PŪDORYS 2. NP – OBJEKT C1

DATUM	BREZEN 2001
FORMÁT	12 A4
ÚČEL	PD pro PROV.STAVBY
ZAKÁZKOVÉ ČÍSLO	11-99-31/P
PROFESE	STAVEBNÍ
MĚŘÍTKO	v. č.
1 : 50	A 27